

### ZEICHENERKLÄRUNG

H = 2000 m

Neigungsberchpunkt mit Angabe von Ausrundungshalbmesser, Längsneigung und abstand zum nächsten Neigungsberchpunkt

Gradientenhochpunkt

Gradiententiefpunkt

Querneigung

Absetz- und Regenrückhaltebecken

Absetzbecken

Regenrückhaltebecken

ASB und RHB 665-1R

bestehende Leitungen:

verlegte Leitungen:

Nr. des Bauwerksverzeichnisses

1.1 Straßen, Wege, Zufahrten

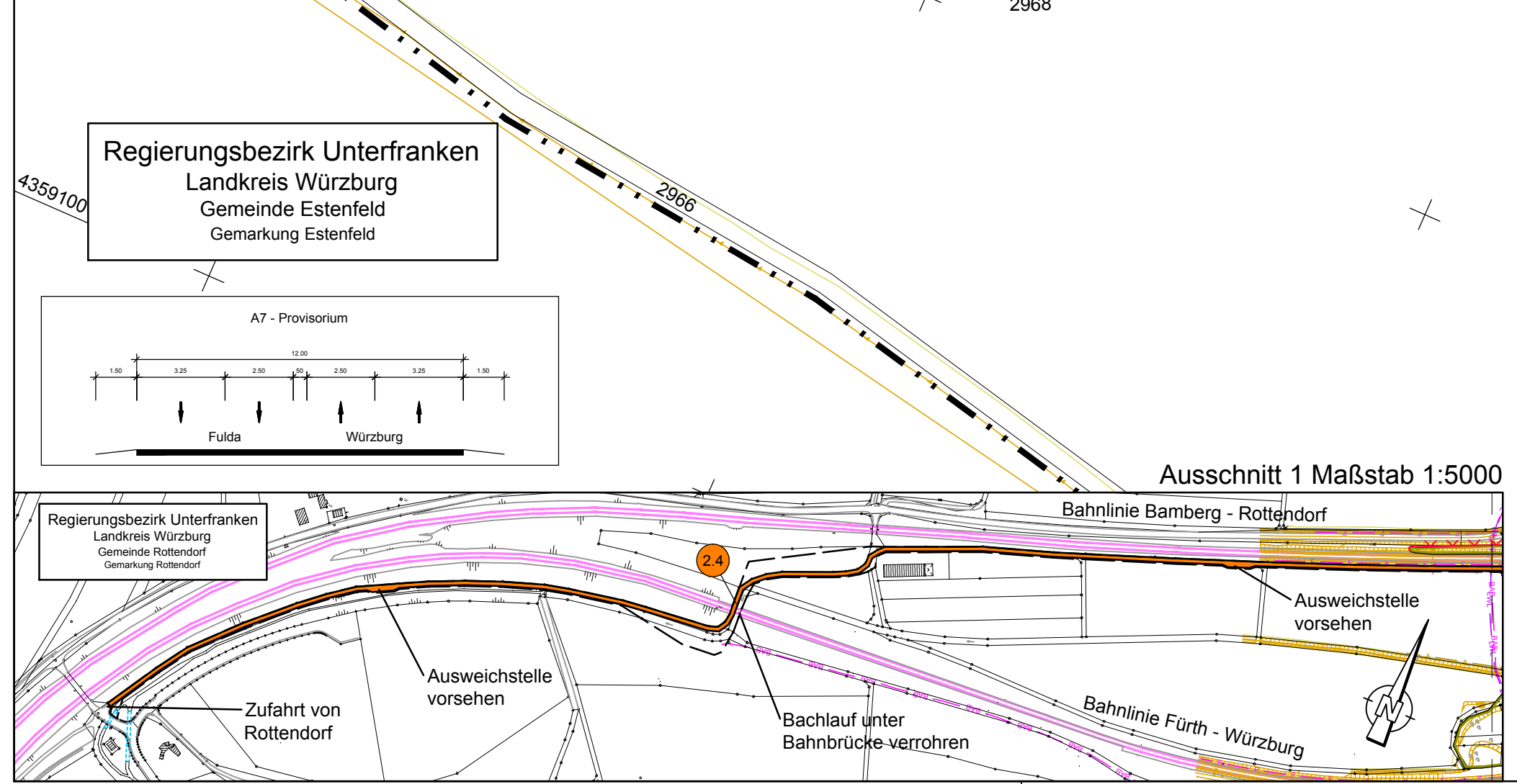
2.1 Bauwerke und Anlagen

3.1 Entwässerung

4.1 Leitungen (Anlagen Dritter)

5.1 Sonstige Anlagen

Entwurfsbearbeitung:	<b>JBG Gauff Ingenieure</b>	Datum	Zeichen
H.P. Gauff Ingenieure GmbH & Co. KG - JBG - Beuthener Straße 41-43 Tel. (0911) 9409-0	D-90471 Nürnberg Fax (0911) 9409-174	bearbeitet März 2015	Selle
		gezeichnet März 2015	Lindt
		geprüft März 2015	Gräfe



Freistaat Bayern	Autobahndirektion Nordbayern	Unterlage	5
FESTSTELLUNGSENTWURF		Blatt Nr.	3
BAB A 7 Fulda - Würzburg	gezeichnet	Datum	Zeichen
Abschnitt: AS Würzburg/Estenfeld bis AK Biebelried	Gz: 422	März 2015	Zeller
Ersatzneubau der Talbrücke Rothof BW 665a	Gz: 4222	März 2015	Mager
<b>Lageplan</b>			
<b>Bau-km 664+765 - Bau-km 665+350 (Behelfslage)</b>			
mit Streckenanpassung von Bau-km 664+750 bis Bau-km 665+930		Maßstab: 1 : 1.000	
StraÙe / Abschn.-Nr. / Station - A7 / 260 / 5.932			
Aufgestellt und geprüft: Nürnberg, den 14.08.2015 Autobahndirektion Nordbayern			
 Stadelmaier, Baudirektor			
Projekt: BAB A 7 Fulda - Würzburg BW 665a Talbrücke Rothof		Datei: Lageplan.dwg	

Projekt: BAB A 7 Fulda - Würzburg BW 665a Talbrücke Rothof	Datei: Lageplan.dwg
--	---------------------